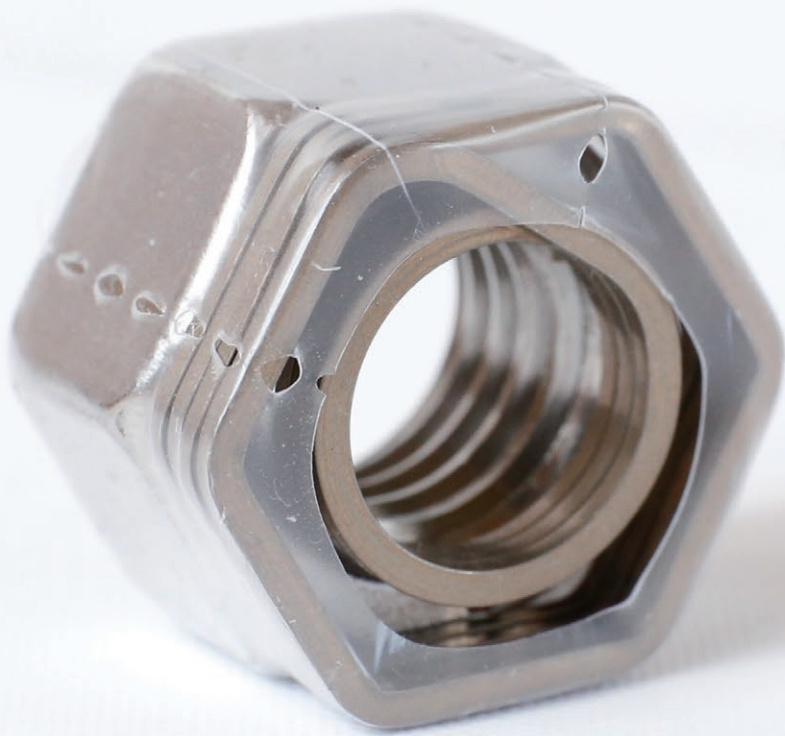




高所作業の作業向上と安全性向上につながります!!

パクト×LOCK ONE

パクト×ロックワン



「パクト」は個別に供給されるボルト・ナット・座金などの締付け部品を薄膜フィルムで包み込むように一体化。

ボルト・ナット・座金の本来の機能を損なうことなく独自のフィルム技術で作業性を飛躍的に高めます。

「LOCK ONE」は、ボルトからナットの脱落や緩みを防止するスプリングです。

今回、「LOCK ONE」と六角ナットを「パクト」のフィルム技術で一体化することに成功しました。これが「パクト×LOCK ONE」です。

従来は、「LOCK ONE」、六角ナットの順に12角ソケットにセットして締め付けていましたが、その際ソケットに入れる順序を間違えてしまうと「LOCK ONE」の効果は全くなくなってしまいます。フィルムで一体化した「パクト×LOCK ONE」は、ソケットにセットする手間が大幅に削減され作業性向上に繋がります。また、「LOCK ONE」の取付忘れ防止にも効果があります。

商品特長

Point

振動試験30,000回でも緩まない
緩み止め・脱落防止効果!

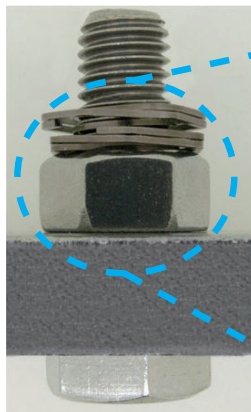
※NAS3350(米国宇宙航空規格)に準拠した衝撃型振動試験機を用いた試験結果。



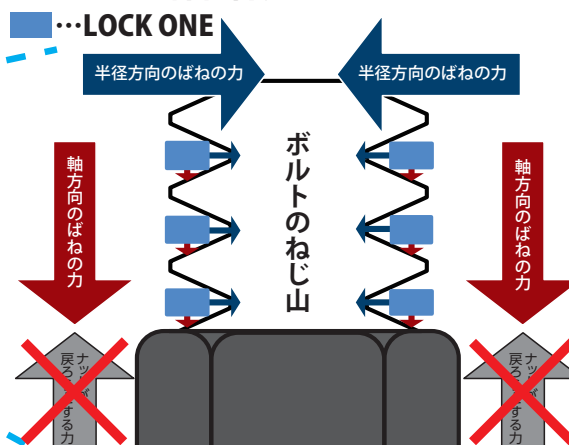
現場での施工動画
配信はこちらから

緩まない理由

締結時



LOCK ONE 締結部拡大イラスト



LOCK ONEをナットに対して密着させると、軸方向のばねの力がかかり、ナットの戻ろうとする力(緩み、脱落に働く力)に対して効果を発揮します。また、ボルトの半径方向のばねの力が働くため、取り付けた状態によって保持されます。つまり、2つのばねの力がLOCK ONEの緩まない理由です!



株式会社 池田ネジ商会

〒416-0906 静岡県富士市本市場420-13
TEL.0545-64-2048 FAX.0545-63-9092
<http://www.ikedaneji.jp/>

LOCK ONEをパクト(フィルム)加工で一体化しました!

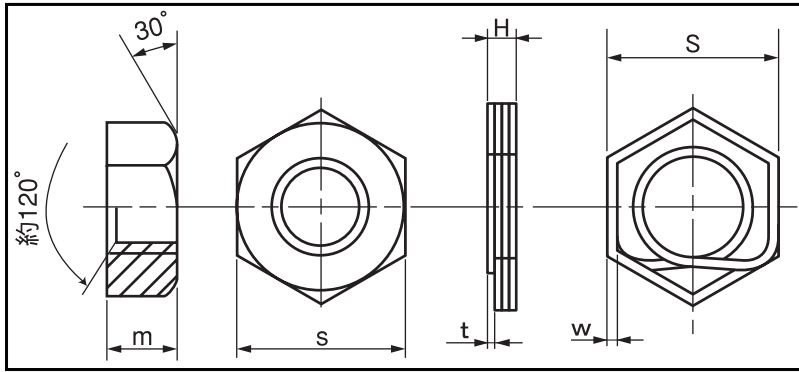


フィルムによって一体化されているため、LOCK ONEとナットをソケットに入れる
手間が大幅に削減され、作業性を高めました!

また、LOCK ONEとナットを工具に入れる
順番を間違えたり片方を無くすといった
ミスも防げるといったメリットもあります!

LOCK ONEを大量に使用する時、高所作業の時に特におすすめです!

下記サイズは実在庫があります! お気軽にお問合せ下さい!



呼び	ステンレス 六角ナット			ステンレス LOCK ONE		
	ピッチ 並目	高さ (m)	二面幅 (s)	対辺 (S)	角線 (w×t)	高さ (H)(約)
M6	1.0	5	10	10	0.70 × 0.50	2.0
M8	1.25	6.5	13	13	0.88 × 0.63	2.5
M10	1.5	8	17	17	1.05 × 0.75	3.0
M12	1.75	10	19	19	1.23 × 0.88	3.5
M16	2.0	13	24	24	1.40 × 1.00	4.0
W3/8	※ 16	8	17	17	1.05 × 0.75	3.0
W1/2	※ 12	10	21	21	1.40 × 1.00	4.4

※ウィットは山数を表記しています。

LOCK ONE
材質:SUS304WPB

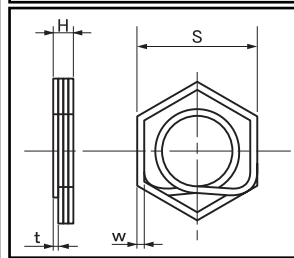
フィルムには
切り取り線があり
締結時に剥がれます!
(フィルムを廃棄して頂く必要があります)

推奨例

- ・機械振動によるボルト締結部品の落下防止
- ・機材の高所取付後のボルト・ナットの落下防止
- ・建材、土木現場でのボルト・ナットの緩み止めに
- ・地震、強風など緩み止めが必要な構造物に

規格・図面

LOCK ONE
材質:SUS304WPB
N0-02-60S0(ミリ用)
N0-02-60S2(ウィット用)



呼び	対辺 (s)	角線 (w×t)	高さ (H)(約)
M4	7	0.50 × 0.35	1.4
M5	8	0.60 × 0.40	1.6
M6	10	0.70 × 0.50	2.0
M8	13	0.88 × 0.63	2.5
M10	17	1.05 × 0.75	3.0
M12	19	1.23 × 0.88	3.5
M16	24	1.40 × 1.00	4.0
M20	30	1.75 × 1.25	5.0
M22	32	1.75 × 1.25	5.0
M24	36	2.10 × 1.50	6.0
W3/8	17	1.05 × 0.75	3.0
W1/2	21	1.40 × 1.00	4.4

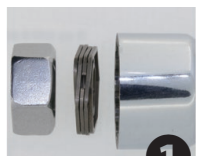


N0-02-6PS0(ミリ用)
N0-02-6PS2(ウィット用)

六角ナット(1種)
材質:SUS

※写真はイメージです。実際の商品は1種の六角ナットになります。

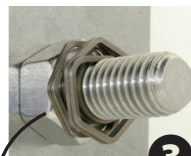
作業手順



1
十二角のソケットレンチにLOCK ONE、ナットの順にセットまたは / パクト×LOCK ONEを十二角のソケットレンチにセット



2
雄ねじに締結



3
LOCK ONEが12角に変形し、ナットに密着していたら取付が完了です。

注)ナットとLOCK ONEの間に隙間がある場合は、LOCK ONEを手で増し締めして、ナット端面に密着させて下さい。

横から見ると
このような形
になっています!



振動試験について

NAS3350(米国土航空規格)に準拠した衝撃型振動試験機を用いた試験において、下の結果が確認されています。

